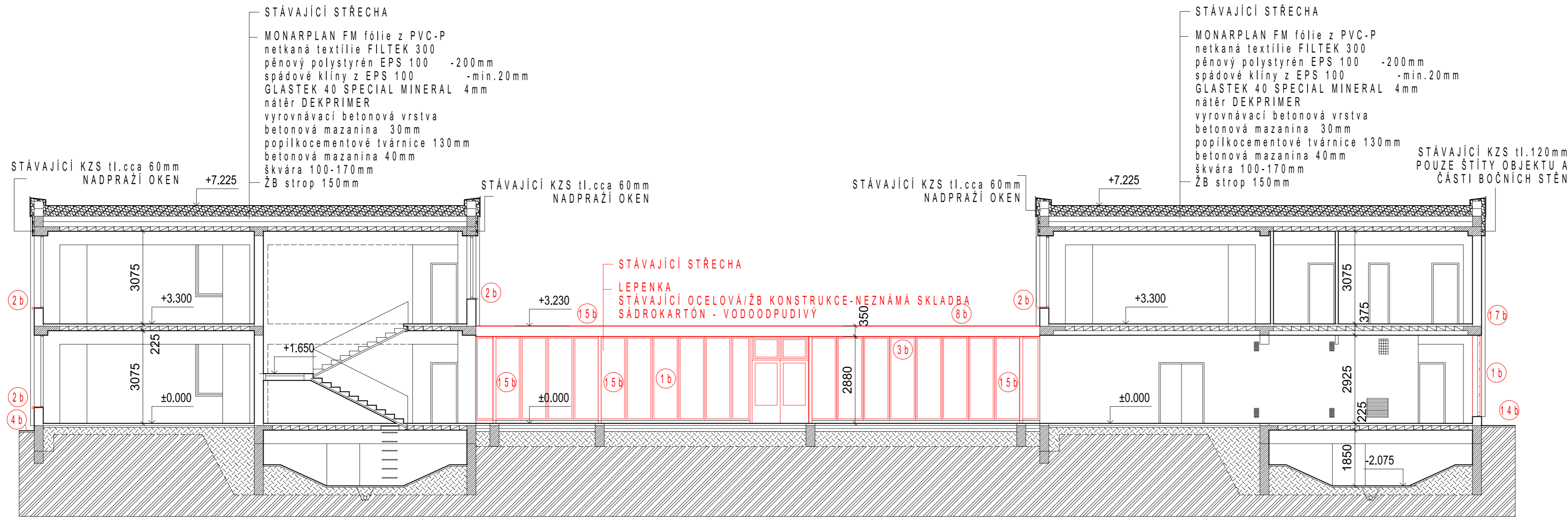


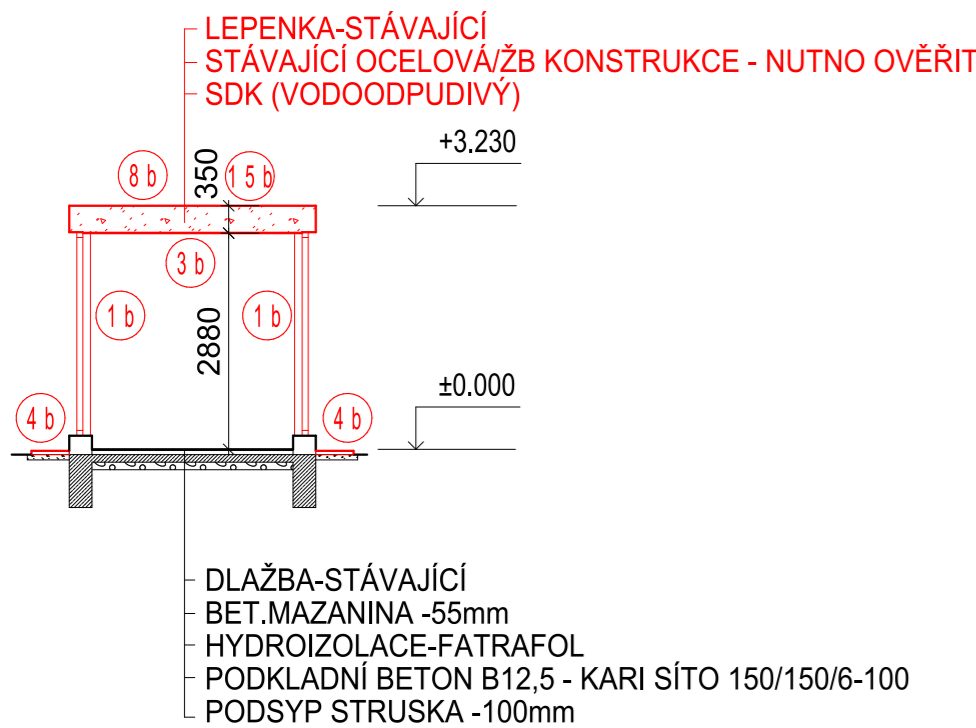
ŘEZ A-A



POZNÁMKY

- 1 b Bourání stávajících okenních a dveřních výplní
- 2 b Bourání všech venkovních parapetů v zateplováných částech RŠ do 400mm -celkem cca 190m
- 3 b Demontáže SDK podhledů-cca 56m2
- 4 b Demontáže betonových dlažeb a jejich očištění, případně výměna-cca 160m, cca80m2
- 5 b Demontáž svislých pozinkovaných svodů DN120 - 2ks - cca 7m
- 6 b Demontáže střešních žlabů spoj.krček -nové osazeno -cca 38m
- 7 b Odstranění vodorovných částí bleskosvodů-bude nově osazeno- 1ks - cca 23m
- 8 b Modifikované asfaltové pásy, kontrola stavu střešní konstrukce -odstranit-cca 65m2
- 9 b Klempířské prvky RŠ do 400mm-odstranit-nahrazení novými- 19m\*2+3.5m\*2
- 10 b Odbourání betonové desky před vchodem 2ks—nově provedeno-cca 9m2
- 11 b Odbourání ventilačních mřížek-cca 9m2
- 12 b Demontáž mříži-zpětná montáž-4ks -cca 15m2
- 13 b Demontáž okenního křídla 2.NP-4ks -nahrazeno VZT
- 14 b Řezání a odbourání asfaltů podél objektu A+B - 24+31m
- 15 b Odstranění nosné konstrukce spojovacího krčku
- 16 b Demontáž a montáž domovní vrátný
- 17 b Demontáž a montáž světlo nad vchodem

ŘEZ B-B



LEGENDA:

- ST1 STÁVAJÍCÍ ZDIVO 300mm+KZS 120mm
- ST2 STÁVAJÍCÍ ZDIVO 300mm+LEPIDLO+PROBARVENÁ OMÍTKA


LEGENDA MATERIÁLŮ:

- PŮVODNÍ ZDIVO
- KONTAKTNÍ ZATEPLOVACÍ SYSTÉM - STÁVAJÍCÍ
- BOURANÉ KONSTRUKCE -OKNA, DVEŘE, STĚNY

POZNÁMKA:

TATO DOKUMENATCE NENAHAZUJE VÝROBNÍ DOKUMENTACI VÝROBCE, KTERÁ MUSÍ BYT V SOULADU S PROVÁDĚCÍM PROJEKTEM. VEŠKERÉ ODCHYLKY MUSÍ BYT SCHVÁLENY GP. NA STAVBĚ MUSÍ BYT DODRŽOVÁNY VŠECHNY PRACOVNÍ, TECHNICKÉ A TECHNOLOGICKÉ POSTUPY A DOPORUČENÍ VÝROBCŮ JEDNOTLIVÝCH STAVEBNÍCH SYSTÉMŮ. VEŠKERÉ PRÁCE MUSÍ PROBÍHAT V KOORDINACI SE VŠEMI SOUVISEJÍCÍMI PROJEKTY STAVEBNÍ ČÁSTI, STATIKY A JEDNOTLIVÝCH PROFESÍ.TECHNICKÁ ZPRÁVA JE NEDÍLNOU SOUČÁSTÍ PD.ZHOTOVITEL JE POVINEN PRACOVAT S PROJEKTEM JAKO S CELKEM. V PŘÍPADĚ, ŽE VZNIKNE POTŘEBA ÚPRAVY PROJEKTOVÉHO ŘEŠENÍ, BUDE BEZ ODKLADU KONTAKTOVÁN GP A ÚPRAVA BUDE PROJEDNÁNA A PÍSEMNĚ ZAPSÁNA VE SD. MATERIÁLY POPSANÉ V PROJEKTU URČUJÍ STANDARD A JEMOŽNÉ JE ZAMĚNIT ZA JINÉ SHODNÝCH VLASTNOSTÍ A TECHNICKÝCH PARAMETRŮ, PŘI ODSOUHLASENÍ GP A INVESTOREM. VÝKRESY NOVĚJŠÍHO DATA PLNĚ NAHAZUJÍ VÝKRESY STARŠÍHO DATA VYDÁNÍ.

+0,000=PODLAHA 1.NP

ZODP. PROJEKTANT		KRESLIL	HL. INŽ. PROJEKTU	<div><div>INGESTA</div><div>spol.s.r.o.</div><div>HASIČSKÁ 550/50</div><div>700 30 OSTRAVA-HRABŮVKA</div></div>
ING. TOMÁŠ KARPALA		ING.DAVID HRACHOVINA	ING. TOMÁŠ KARPALA	
OBJEDNATEL Statutární město Ostrava; Městský obvod Ostrava-Jih				
KRAJ MORAVSKOSLEZSKÝ	KATASTR., ÚZEMÍ Hrabůvka	PARCELA ČÍSLO 1213,435/12	STUPEŇ DOKUMENTACE DPS	
STAVBA Základní a mateřská škola Ostrava-Hrabůvka, Krestova 36A odloučené pracoviště Mateřská škola-Mjr.Nováka - Zateplení spojovacích chodeb				DATUM 15.6.2023
OBSAH VÝKRESU				ČÍSLO ZAKÁZKY
ŘEZ A-A+ŘEZ B-B-bourací práce				ČÍSLO VÝKRESU
				1:100 D 1.1.b.8